



GYMNASTIQUE ARTISTIQUE FEMININE

BROCHURE TECHNIQUE

2022 - 2023



Comité Régional Auvergne-Rhône-Alpes de Gymnastique

Siège social : 10, avenue Viviani 69200 VENISSIEUX

Accueil & Adresse postale : Maison Régionale des Sports – 68, avenue Tony Garnier 69007 LYON
04 78 00 88 85 | contact@auvergne-rhone-alpes-ffgym.fr | auvergne-rhone-alpes.ffgym.fr

COMMISSION TECHNIQUE

Nom & Prénom	Responsabilité	Tél	Mail
LAPLAZA Alice	Responsable Technique GAF	06 36 95 27 03	alice.laplaza@gmail.com
BALME Franck	Responsable Formation cadre	06 84 81 67 72	franckbalme@hotmail.fr
MIAUX BERAUD Emily	Responsable Juges	06 81 26 47 73	emilyberaud63@gmail.com
DUMONTIER Charles-Guillaume	Responsable compétition	06 50 05 86 07	dumontier.charles-guillaume@bbox.fr
FARHAT Edwige	Représentante ETR	06 13 15 79 30	farhatedwige@gmail.com
MAIGRE Chloé	Responsable compétition	06 89 28 71 60	chloemaigre2607@gmail.com
SEDENO Guillaume	Responsable Formation gym	06 04 67 75 60	guillaume.sedeno@yahoo.fr

RESPONSABLE DES COMPETIONS REGIONAL ET INTER-DEPARTEMENTAL

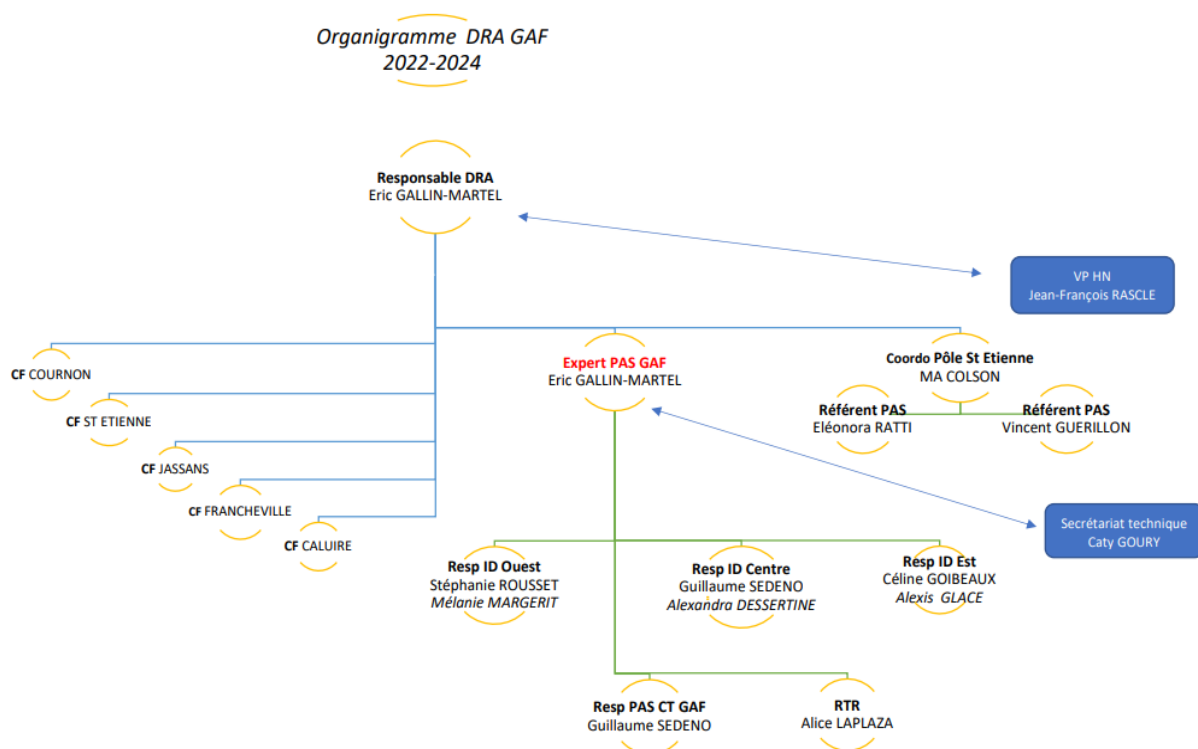
Nom & Prénom	Responsabilité	Tél	Mail
DUMONTIER Charles-Guillaume	AURA & ID OUEST	06 50 05 86 07	dumontier.charles-guillaume@bbox.fr
MAIGRE Chloé	AURA & ID CENTRE	06 89 28 71 60	chloemaigre2607@gmail.com
LAPLAZA Alice	AURA & ID EST	06 36 95 27 03	alice.laplaza@gmail.com

RESPONSABLE DES JUGES

Nom & Prénom	Responsabilité	Tél	Mail
RODRIGUEZ Patricia	CO responsable de la formation	06 89 29 38 28	patou42@idcloud.com
MIAUX BERAUD Emily	Responsable Régional & ID Ouest Co responsable de la formation	06 81 26 47 73	emilyberaud63@gmail.com
FARHAT Edwige	Co-Responsable Régional programme Fédéral	06 13 15 79 30	farhatedwige@gmail.com
CAZAL Clémence	ID Est	06 10 22 15 45	clemence_cazal@hotmail.com
MARTINEZ Séverine	ID Centre	06 10 22 33 16	severine.martinez69@free.fr

RESPONSABLES PAS REGIONAL ET INTERDEPARTEMENTAL

ORGANIGRAMME DU SECTEUR PAS



Nom & Prénom	Responsabilité	Tél	Mail
GALLIN-MARTEL Eric	Expert Régional PAS	06 89 86 29 80	eric.gallin-martel@wanadoo.fr
ROUSSET Stéphanie MARGERIT Mélanie	Responsable PAS ID Ouest	06 19 76 78 43	rousset.stephanie@live.fr margeritm@yahoo.fr
SEDENO Guillaume DESSERTINE Alexandra	Responsable PAS ID Centre	06 04 67 75 60	guillaume.sedeno@yahoo.fr
GOIBEAUX Céline GLACE Alexis	Responsable PAS ID Est	06 03 02 79 98	celine.damien_01@hotmail.fr als.glace@gmail.com

INFORMATIONS GENERALES

Cette brochure technique régionale est à compléter par les informations fédérales :

- Toutes les informations nationales se trouvent sur le site fédéral <https://www.ffgym.fr/> : (Connexion => mon compte => compétition => base documentaire GAF)
- La brochure nationale GAF
- Les lettres FFGym GAF, qui apportent des mises à jour sur l'organisation compétitive
- La brochure des programmes GAF – Édition septembre 2020, dans laquelle sont indiqués tous les contenus des différents programmes ainsi que les modalités de jugement.
- Le code de pointage GAF (dernière édition)

La **Réglementation Générale 2022-2023 – Compétitions AURA**, reprend toutes les infos générales d'accès aux compétitions : procédures/paiement/dates butoirs : <https://auvergne-rhone-alpes.ffgym.fr/ACTIVITES/Compétition2/Réglementation-generale>

La diffusion des informations concernant les compétitions régionales se font sur le site régional AURA via : <https://auvergne-rhone-alpes.ffgym.fr/Evenements>

Pour toutes questions et échanges, nous vous attendons au Forum technique interdisciplinaire le samedi 27 août à Saint-Etienne.

CALENDRIER

CALENDRIER GENERAL AURA GAF

25/26 Février 2023	Inter-département EST	Équipes	Fédérale A & Fédérale A1	Valserhône
	Inter-département CENTRE			A définir
	Inter-département OUEST			Cusset
11/12 Mars 2023	Inter-département EST	Individuelles	Fédérale A1 & A Performance & Performance Régionale	Albertville
	Inter-département CENTRE			Annonay
	Inter-département OUEST			Montbrison
25/26 Mars 2023	Inter-département EST	Équipes	Performance & Performance régionale	Oyonnax
	Inter-département CENTRE			A définir
	Inter-département OUEST			Mozac ou Volvic
01/02 Avril 2023	Régional	Équipes	Fédérale A	Lyon
08/09 Avril 2023	Régional	Individuelles	Performance & Performance régionale	Villeurbanne
29/30 Avril 2023	Régional	Individuelles	Fédérale A & Fédérale A1	Vic le comte
6/7 Mai 2023	Régional	Équipes	Performance & Performance régionale	Le Pouzin
17/18 Juin 2023	Régional	Équipes	Fédérale B & A1 Coupe AURA	Valence

LE COMITE REGIONAL SE RESERVE LE DROIT DE METTRE EN PLACE DES QUOTAS ENTRE LE DÉPARTEMENT ET LA COMPETITION INTERDÉPARTEMENTALE SUIVANT LE NOMBRE D'ENGAGÉES.

PREAMBULE

La date butoir d'engagement est fixée au **4 JANVIER 2023** par le CAURAG. Néanmoins la composition nominative d'une équipe peut être modifiée jusqu'à une semaine avant la première compétition officielle.

Engagements/Modification composition/ Forfaits/ Paiement : la **Réglementation Générale 2022-2023 – Compétitions AURA**, reprend toutes les infos générales d'accès aux compétitions : procédures/paiement/dates butoirs : <https://auvergne-rhone-alpes.ffgym.fr/ACTIVITES/Compétition2/Reglementation-generale>

PERFORMANCE NATIONALE

(ENGAGEMENT A REALISER AU NIVEAU DEPARTEMENTAL **AVANT LE 4 JANVIER 2023**)

Equipe : Etape départementale avant le 25-26 février Individuelle : Etape départementale avant le 11-12 février			
11/12 Mars 2023	Inter-département EST	Individuelles	Albertville
	Inter-département CENTRE		Annonay
	Inter-département OUEST		Montbrison
25/26 Mars 2023	Inter-département EST	Équipes	Oyonnax
	Inter-département CENTRE		A définir
	Inter-département OUEST		Mozac ou Volvic
08/09 Avril 2023	Régional	Individuelles	Villeurbanne
7/8 Mai 2023	Régional	Équipes	Le Pouzin
19 au 21 mai 2023	Championnat de France	Individuelles	A définir
02 au 04 Juin 2023	Championnat de France A	Équipes	A définir
23 au 25 Juin 2023*	Championnat de France B	Équipes	A définir

***DATE A CONFIRMER**

PERFORMANCE REGIONALE

(ENGAGEMENT A REALISER AU NIVEAU DEPARTEMENTAL **AVANT LE 4 JANVIER 2023**)

Equipe : Etape départementale avant le 25-26 février Individuelle : Etape départementale avant le 11-12 février			
11/12 Mars 2023	Inter-département EST	Individuelles	Albertville
	Inter-département CENTRE		Annonay
	Inter-département OUEST		Montbrison
25/26 Mars 2023	Inter-département EST	Équipes	Oyonnax
	Inter-département CENTRE		A définir
	Inter-département OUEST		Mozac ou Volvic
08/09 Avril 2023	Régional	Individuelles	Villeurbanne
7/8 Mai 2023	Régional	Équipes	Le Pouzin

FEDERALE A

(ENGAGEMENT A REALISER AU NIVEAU DEPARTEMENTAL **AVANT LE 4 JANVIER 2023**)

Equipe : Etape départementale avant le 04-05 février Individuelle : Etape départementale avant le 11-12 février			
25/26 Février 2023	Inter-département EST	Équipes	Valserhône
	Inter-département CENTRE		A définir
	Inter-département OUEST		Cusset
11/12 Mars 2023	Inter-département EST	Individuelles	Albertville
	Inter-département CENTRE		Annonay
	Inter-département OUEST		Montbrison
01/02 Avril 2023	Régional	Équipes	Lyon
29/30 Avril 2023	Régional	Individuelles	Vic le comte
12 au 14 Mai 2023	Trophée Fédéral	Équipes	A définir

FEDERALE A1

(ENGAGEMENT A REALISER AU NIVEAU DEPARTEMENTAL **AVANT LE 4 JANVIER 2023**)

Equipe : Etape départementale avant le 04-05 février Individuelle : Etape départementale avant le 11-12 février			
25/26 Février 2023	Inter-département EST	Équipes	Valserhône
	Inter-département CENTRE		A définir
	Inter-département OUEST		Cusset
11/12 Mars 2023	Inter-département EST	Individuelles	Albertville
	Inter-département CENTRE		Annonay
	Inter-département OUEST		Montbrison
29/30 Avril 2023	Régional	Individuelles	Vic le comte
17/18 Juin 2023	Régional	Équipes	Valence

***Après les compétitions interdépartementales équipes, un classement vertical sera fait et les meilleures équipes iront en finale A, les suivantes en B et suivant le nombre d'engagées les équipes les moins bien classées ne participeront pas à la phase régionale.**

FEDERALE B

(ENGAGEMENT A REALISER AU NIVEAU DEPARTEMENTAL **AVANT LE 4 JANVIER 2023**)

Etape départementale avant le 20-21 mai			
17/18 Juin 2023	Inter-département EST	Équipes	Valence
	Inter-département CENTRE		
	Inter-département OUEST		

COMPETITIONS

TABLEAUX SYNOPTIQUES 2021-2022

(Tableaux FFG complétés par les catégories propres au CAURAG en jaune)

EQUIPES

Niveau de pratique	Filière	7 ans	8 ans	9 ans	10 ans	11 ans	12 ans	13 ans	14 ans	15 ans	16 ans	17 ans	18-20 ans	21 ans et +	Programmes	Finalité
		2016	2015	2014	2013	2012	2011	2010	2009	2008	2007	2006	2005 à 2003	2002 et -		
PERFORMANCE	TOP 12						TOP 12								Se référer à la réglementation TOP12 GAF	
	NATIONALE						12 ans et +								Code FFGym Programme FIG aménagé	Championnat de France par équipe
					10 ans et +								Code FFGym Programme Performance			
					12-15 ans											
					10-13 ans											
				10-11 ans												
	REGIONALE				10 ans et +								Code FFGym Programme Performance sans aucune bonification	Championnat régional		
					10-13 ans											
				7-9 ans												
				7-8 ans												
FEDERAL	FEDERALE A				10 ans et +								Code FFGym Programme Fédéral A	Trophée fédéral		
					14 ans et +											
					12-15 ans											
					10-13 ans											
				10-11 ans												
	FEDERALE A1				10 ans et +								Programme régionale AURA fédéral A1	Championnat régional		
					10-13 ans											
					10-11 ans											
	FEDERALE B				10 ans et +								Code FFGym Programme Fédéral B	Championnat inter-départemental		
					14 ans et +											
				10-13 ans												
				10-11 ans												
			7-9 ans													
		7-8 ans														

INDIVIDUELLES

Niveau de pratique	Filière	7 ans	8 ans	9 ans	10 ans	11 ans	12 ans	13 ans	14 ans	15 ans	16 ans	17 ans	18-20 ans	21 ans et +	Programmes	Finalité	
		2016	2015	2014	2013	2012	2011	2010	2009	2008	2007	2006	2005 à 2003	2002 et -			
ELITE	ELITE										SENIOR				Code FIG + bonifications	Championnat de France Élite	
										JUNIOR					Code FIG + bonifications		
								ESPOIR							Code FIG Junior + bonifications		
					AVENIR										Code FFGym Programme Performance		
PERFORMANCE	NATIONALE													21 ans et +	Code FFGym Programme FIG aménagé Avec finales par appareil	Championnat de France Individuel	
														18-20 ans			
														17 ans			
														16 ans			
														15 ans			
														14 ans			
														13 ans			
														12 ans			
													11 ans				
													10 ans				
		REGIONALE													18 ans et +	Code FFGym Programme Performance sans aucune bonification	Championnat régional
															16-17 ans		
															14-15 ans		
															12-13 ans		
														10-11 ans			
														9 ans			
													8 ans				
													7 ans				
FEDERAL	FEDERALE A													18 ans et +	Code FFGym Programme Fédéral A	Championnat régional	
														16-17 ans			
														14-15 ans			
														12-13 ans			
													10-11 ans				
		FEDERALE A1												14 ans et +		Programme AURA Fédéral A1	Championnat régional
														12-13 ans			
														10-11 ans			
													10-11 ans				

Une filière Fédérale A1 a été créée par le CAURAG il y a 3 ans, en individuelle et en équipe à finalité régionale. Elle est basée sur **le programme Fédéral A de la brochure nationale** avec des aménagements. Pour tous les points non précisés ci-dessous, il faut suivre les règles du programme Fédéral A (ex : temps de la musique au sol...).

Attention le responsable des juges et le responsable compétition peuvent interdire un élément réalisé de manière dangereuse à l'échauffement.

- **Calcul de la note de départ :**

Note de départ		
6 éléments	(appartenant aux exigences de groupe du fédéral A) comptabilisés à 1.5pts	9 points maximum
2 bonifications	comptabilisées à 0.5 pt	1 point maximum
Note de départ		10 points maximum

Seuls 3 éléments à 2 points seront comptabilisés (dans l'ordre chronologique) les autres ne seront pas pris en compte dans la ND, ils valent 1,5pts.

- **Saut :** Table à 1m25

Saut	
Lune tremplin	10
Lune Trampo-Tremp	9.5
Pose de pied tremplin	9
Pose de pied Trampo- tremp	8.5

- **Barres :**

Enchaînement à réaliser :

- soit, sur une seule barre (*BI ou BS*)
- soit sur les 2 barres, avec passage de l'une à l'autre durant l'enchaînement

Possibilité d'utiliser la grille d'éléments du Fédéral B (seulement en Barres)

Barres : Bonifications	
ET	Bascule barre inférieure OU bascule barre supérieure
	De l'appui facial BI, prise d'élan pose de pieds jambes fléchies serrées ou tendues serrées ou écartées et attraper la BS

- **Poutre :**

Poutre : Bonifications	
ET	Roue sous toutes ses formes ou Souplesse avant ou Tic Tac ou Souplesse Arrière
	1 série de 2 éléments gymniques

- **Sol :**

Sol : Bonifications	
ET	Rondade Flip Rebond ou Saut de mains (2 pieds) rebond
	1 liaison de 2 éléments gymniques

PERFORMANCE REGIONALE ÉQUIPE

Les régions ayant toujours la liberté de créer d'autres catégories Perf région sur son territoire.

- La commission technique régionale a donc décidé de maintenir l'ajout de **la catégorie Perf région 10-13 ans** dans le but d'inciter les clubs à faire travailler les jeunes gymnastes sur le programme performance.
- Maintient aussi de l'ajout **de la catégorie Perf région 7-8 ans**.

FEDERALE B

- Pas de musique au sol
- Classement individuel pour les 7/8 ans et les 7/9 ans : un classement unique par catégorie sera réalisé à l'issue de la compétition par équipe, lors de la phase interdépartementale (libre aux départements de proposer un classement individuel)

JURY DE COMPETITION

- **Individuelles : A préciser**
- **Équipes :**
 - **Performance :**
 - 1 Juge Club (min. N3) par équipe pourra être demandé.
 - **Fédérale A**
 - 1 Juge Club (min. N2) par équipe pourra être demandé.
 - **Fédérale A1 et B**
 - 1 Juge Club (min. N1- il doit être N2 pour être responsable d'un agrès) par équipe pourra être demandé

Les juges niveau 1 peuvent être juges E dans les catégories Fédérale A / A1 / B.

Tenue : La tenue conforme est obligatoire, tailleur bleu marine ou noir et haut blanc, (**pas de jeans, même noir et baskets interdites**) dans le cas contraire, le juge ne pourra officier. Cf Réglementation Fédérale.

Absence de juge :

Dans le cas d'un forfait d'équipe 10 jours avant la compétition, vous pouvez contacter la responsable juge de la compétition la non-présence de votre juge sans amende sera autorisé. Si le forfait est réalisé après les 10 jours, la présence du juge est obligatoire.

Une amende de 305 € est à régler **avant l'entrée en compétition de l'équipe concernée** sinon celle-ci ne concourt pas.

Pour toutes questions de jugements, n'hésitez pas à utiliser **SLACK** et plus précisément la chaîne **#jugement-gaf**.

Rappel :

Pour simplifier la **recherche de juge** en cas de manque dans le club, il sera possible de passer **une petite annonce** sur le site de la région : <http://auvergne-rhone-alpes.ffgym.fr/Petites-annonces>

Vous pourrez également utiliser l'outil SLACK.

DEROULEMENT DES COMPETITIONS

Le comité régional se laisse le droit de faire rentrer les gymnastes en compétitions jusqu'à 30min à l'avance

QUALIFICATION ET ORDRE DE PASSAGE : COMPETITIONS INTERDEPARTEMENTALES ET REGIONALES

- **Pour les catégories Performance :**

* Qualification par classement vertical.

* La répartition des gymnastes et des équipes dans les différentes subdivisions est effectuée en prenant en compte le classement vertical réalisé à l'issue des compétitions départementales pour les ID et des 3 ID pour les régions. Les gymnastes et les équipes avec les plus petits totaux passeront dans la 1^o subdivision, les gymnastes et les équipes avec les totaux les plus élevés passeront dans la dernière subdivision.

- **Pour les catégories Fed A et A1 :**

* Qualification : Podium + Vertical avec représentativité de chaque territoire ayant fait les 4 agrès

* Ordre de passage : Classement vertical

* La répartition des gymnastes dans les différentes subdivisions est effectuée en prenant en compte le classement vertical réalisé à l'issue des compétitions départementales et interdépartementales. Les gymnastes avec les plus petits totaux passeront dans la 1^o subdivision, les gymnastes avec les totaux les plus élevés passeront dans la dernière subdivision.

REPECHAGES

- **Compétitions catégories Fédérale**

Pas de repêchage, chaque étape compétitive est obligatoire.

- *Pour les catégories avec quotas* : en cas de forfait repêchages, possibles jusqu'à 48h avant la compétition pour les individuelles et 10 jours pour les équipes.

Il doit être validé par le club dans les 24h.

Si repêchage dans les 5 derniers jours la musique doit être fournie sur clé USB car plus possible sur Djgym.

La gymnaste ou l'équipe sera positionnée à la place de la gymnaste ou de l'équipe ayant fait forfait (pas de regroupement de club).

- **Compétitions catégories Performance**

- *Individuelles* : Si la gymnaste n'a pas pu faire la compétition de l'échelon inférieur des repêchages sur critères, avec des justificatifs médicaux ou circonstances exceptionnelles fournis via Engagym, pourront être accordés après avis de la Commission Technique GAF.

- *Pour les catégories avec quotas* : en cas de forfait repêchages, possibles jusqu'à 48h avant la compétition pour les individuelles et 10 jours pour les équipes.

Il doit être validé par le club dans les 24h.

Si dans les 5 derniers jours la musique doit être fournie sur clé USB car plus possible sur Djgym.

La gymnaste ou l'équipe sera positionnée à la place de la gymnaste ou de l'équipe ayant fait forfait (pas de regroupement de club).

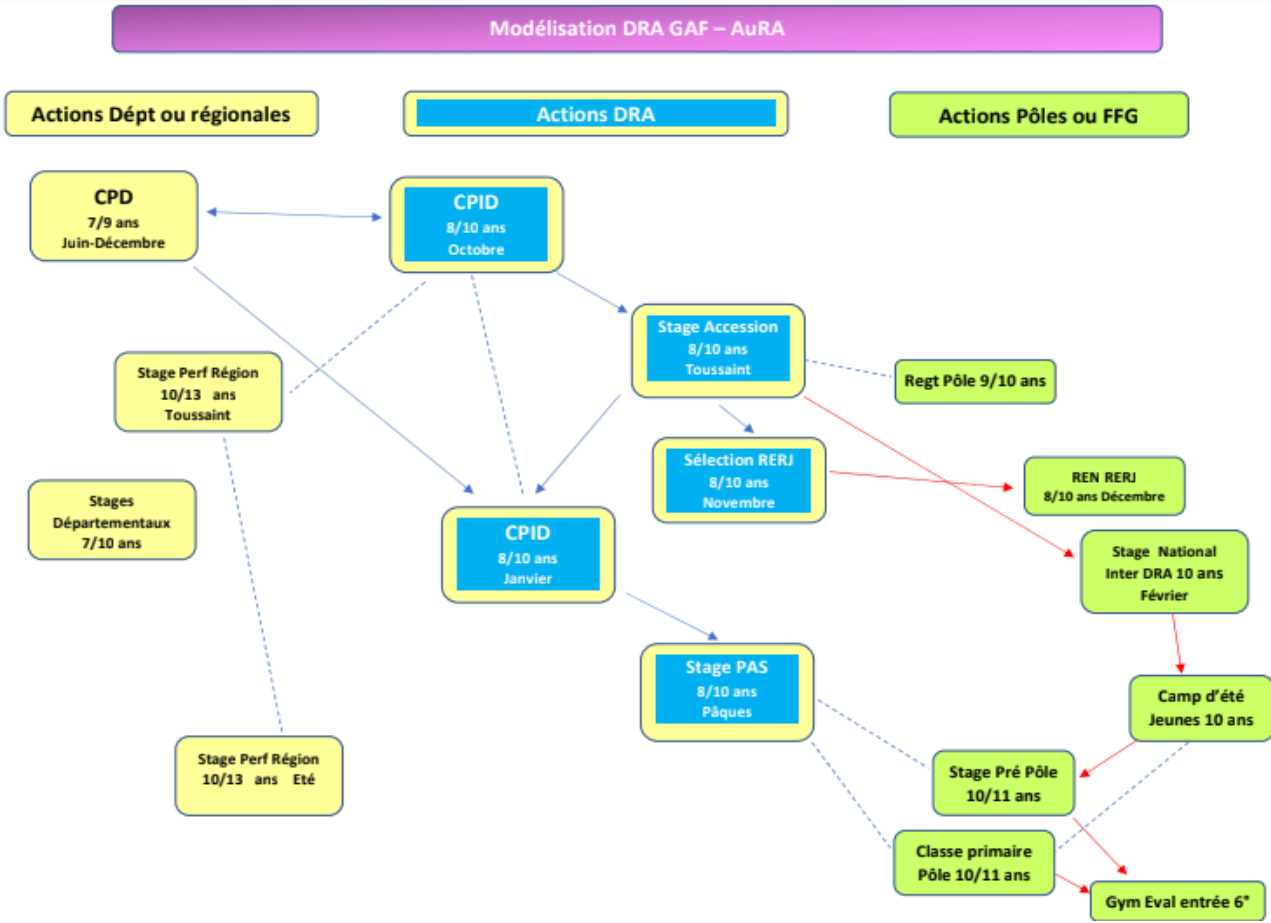
Attention tout forfait non déclarer via engagym dans les délais entrainera une amende !

DISPOSITIF REGIONAL D'ACCESSION AU HAUT NIVEAU

Ces actions sont intégrées dans le Dispositif Régional d'Accession (DRA).

Responsable : Eric GALLIN-MARTEL – Conseiller Technique Sportif – Expert régional PAS

OBJECTIFS	<ul style="list-style-type: none"> ▪ Identifier les gymnastes à intégrer sur le collectif régional ▪ Orienter les gymnastes vers les stages nationaux et les regroupements Pré-Pôle ▪ Contribuer à la formation des gymnastes et des entraîneurs ▪ Entretenir la dynamique régionale sur le secteur PAS ▪ Travailler en concertation et en complémentarité entre les clubs, les Départements et l'Équipe Technique Régionale
CONTENUS	<ul style="list-style-type: none"> ▪ Approche des éléments de base du haut niveau ▪ Travail sur les programmes nationaux nationaux « Poussines Perf 7/9 ans et REN RERJ 10/11 ans » ▪ Évaluation sur les tests nationaux physiques et techniques
PUBLIC CONCERNE	<ul style="list-style-type: none"> ▪ Gymnastes féminines nées en 2015, 2014, 2013, 2012 ▪ Les entraîneurs des clubs sont invités à participer activement aux actions ▪ Sélection effectuée à l'issue des CPD pour participations aux CPID ▪ Sélection effectuée à l'issue des CPID pour participations aux stages régionaux
CONDITIONS D'INSCRIPTION	<ul style="list-style-type: none"> ▪ Pas de frais pédagogiques ▪ Gymnastes identifiées sur la saison 2021/2022 au niveau régional ▪ Sur désignation des responsables départementaux ▪ Être licenciée FFG pour la saison 2021/2022 ▪ Travailler en club dans la continuité du travail demandé ▪ Système ouvert : possibilité d'accéder au CPID à partir d'un CPD en cours de saison, mais aussi de basculer du CPID sur CPD.



Plan d'actions DRA GAF CAURAG 2022-2023				
Dates	Action	Années d'âge	Lieu	Responsable
09/10/2022	CPID OUEST N°1	2012-2013-2014	A définir	
	CPID CENTRE N°1		A définir	
	CPID EST N°1		A définir	
03 au 05/11/2022	Stage d'accession au stage National (couplé avec Stage Perf.)	2012-2013-2014	ST ETIENNE	Eric GALLIN MARTEL
26/11/2022	Sélection régionale RERJ	2012-2013-2014		Eric GALLIN MARTEL
?	Regroupement RERJ - Entraînement	2012-2013-2014	ST ETIENNE	Eléonora RATTI
09-10/12/2022	Revue d'Effectif Régionale Jeunes	2012-2013-2014	ST ETIENNE	Eléonora RATTI
15/01/2023	CPID OUEST N°2	2013-2014-2015	A définir	
	CPID CENTRE N°2		A définir	
	CPID EST N°2		A définir	
18 au 21/04/2023	Stage régional PAS GAF	2013-2014-2015	Evian	Eric GALLIN MARTEL

- Création d'un collectif d'une quinzaine de gymnastes qui seront regroupées sur des mercredis ou samedis, sur des sites tournants (clubs représentés) avec encadrement régional identifié. En plus des CPID et stage cela permettrait d'avoir un suivi permanent de notre jeune Elite.
- A ces actions, se rajoutent les regroupements mensuels sur le Pôle France de St Etienne, pour les gymnastes identifiées. (Communiqué ultérieurement).

La commission technique a décidé de créer une filière complémentaire aux regroupements du DRA (Dispositif Régional d'Accession) : **les CPR Perfectionnement.**

Responsable : Guillaume SEDENO

Objectifs : Continuer la formation des gymnastes sortantes du programme DRA ainsi que les gymnastes qui ne veulent pas ou n'ont pas les aptitudes pour le haut niveau, mais veulent continuer à progresser.

2 stages sont PRÉVUS pour toute la région en attente de confirmation

Option 1 :

- **CPR Perf n°1 : 2009 et moins Du 01 au 02 novembre 2022**
- **CPR Perf n°2 : 2010-2011-2012-2013 : Du 03 au 05 novembre 2022**

Lieu Saint-Etienne

OU Option 2 :

- **CPR Perf n°1 : 2009 et moins Du 01 au 02 novembre 2022**
- **CPR Perf n°2 : 2010-2011-2012-2013 : Du 03 au 05 novembre 2022**

Lieu Evian

Pour participer au stage perf n°1, la maîtrise de certains éléments de base sera demandée pour accéder à ce stage.

Pour participer au stage perf n°2, il sera proposé aux gymnastes sortant du DRA ainsi qu'aux gymnastes avec des aptitudes s'arrêtant aux stages inter-département.

FORMATIONS JUGES ET CADRES

InteraGYM Formation a pour vocation de former des personnes, bénévoles ou salariées, dans le domaine des activités gymniques. Divers domaines d'expertise sont répertoriés :

- Formation animateur fédéral
- Formation moniteur fédéral
- Formation des juges
- Formation continue juges/cadres
- Formation du certificat de qualification professionnelle
- Formation coach gym santé
- Formation express des dirigeants

Toutes les informations (dates, tarifs, contenus...) et inscriptions sont réunies sur le site <http://interagym-formation.com/>

Contact :

Emilie DAVID – Coordinatrice Formations – 07 71 89 66 76 - e.david@interagym-formation.com